

磁致伸缩直线位移传感器

标准外置型 模拟量输出

GLK2-LXXXX-W1



特点描述:

- 易于诊断, LED灯实时状态显示
- 模块化设计, 替换方便

产品描述:

- 外置安装, 使用方便
- 绝对位置输出, 无需归零
- 非接触式测量, 永不磨损
- 高分辨率, 模拟量输出16位D/A, 无限分辨率
- 低功耗设计, 有效减小系统温漂
- 起点、终点及量程可通过编程器编程

- 非线性度, 小于满量程的 $\pm 0.01\%$
- 重复精度, 小于满量程的 $\pm 0.001\%$

测量参数

测量范围	25~3500mm
输出信号	0~20mA(最小/最大负载: 0/500 Ω) 4~20mA(最小/最大负载: 0/500 Ω) 0~10V(最小负载 > 5k Ω) -10~+10V(最小负载 > 5k Ω)
分辨率	16位D/A
非线性度	< $\pm 0.01\%$ F.S. (最小 $\pm 50\mu\text{m}$)
重复精度	< $\pm 0.001\%$ F.S. (最小 $\pm 1\mu\text{m}$)
更新时间	0.5ms (量程<1m) 1.0ms (1m<量程<2m) 2.0ms (2m<量程<4m) 4.0ms (4m<量程<7.6m)

电气特性

出线方式	电缆出线或 M16,6芯接插件
输入电压	24VDC (-15 / +20%)
工作电流	< 50mA (随量程变化)
极性保护*	最大-30VDC
超压保护*	最大 36VDC
绝缘能力	500V (信号地与外壳间)
故障指示	红、绿双色LED指示灯

* 保护时长5分钟。

结构&材料

传感器头	铝合金
外保护壳	铝合金
固定夹片	304L不锈钢

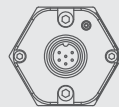
安装&附件

安装方向	任意
安装方式	固定夹片, M5 \times 20螺钉
位置磁铁	圆轨滑块磁铁GLK-V022, 需额外订货 或方形悬浮磁铁GLK-K028, 需额外订货 或C型半圆磁铁GLK-C033, 需额外订货
固定夹片	GLK-G068, 需额外订货(至少二只)
接插件	M1-1606-0010, 需额外订货

工作条件

磁铁速度	任意
环境温度	-40 $^{\circ}\text{C}$ ~ +85 $^{\circ}\text{C}$
湿度/露点	湿度90%, 不能结露
温度系数	< 30ppm/ $^{\circ}\text{C}$
防护等级	IP67

状态指示

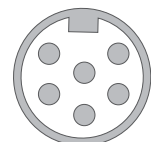


指示灯状态	定义
绿灯亮	正常工作
绿灯闪	编程状态
红灯闪	磁环离开有效量程
红灯亮	检测不到磁环或磁环损坏

端子配置

信号	Ub	GND	模拟量信号输出	信号地	(+) 通信接口	(-) 通信接口
电缆 (色标)	棕	白	灰	粉	黄	绿
M16, 6 芯接插件	5	6	1	2	3	4

M16, 6芯针脚俯视图 (传感器端)



磁致伸缩直线位移传感器

标准外置型 模拟量输出

GLK2-LXXXX-W1

订货代码
外置式

GLK2-L0100-W116-XXX-XX

系列 ① ② ③ ④ ⑤ ⑥

① 量程
0100=100mm
.....
最大7600mm
以5mm为单位递增

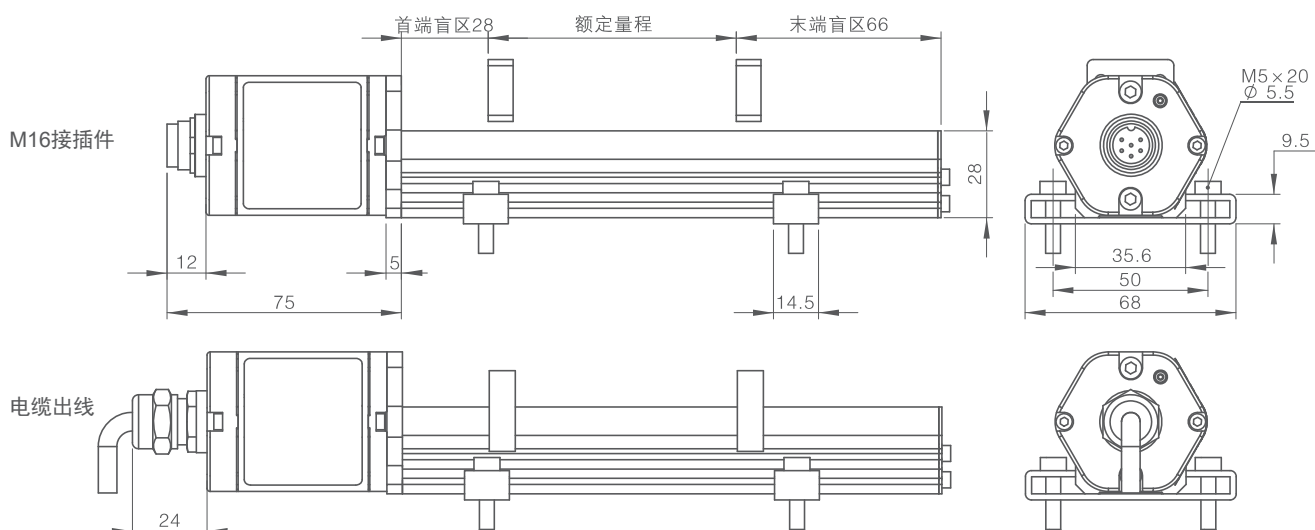
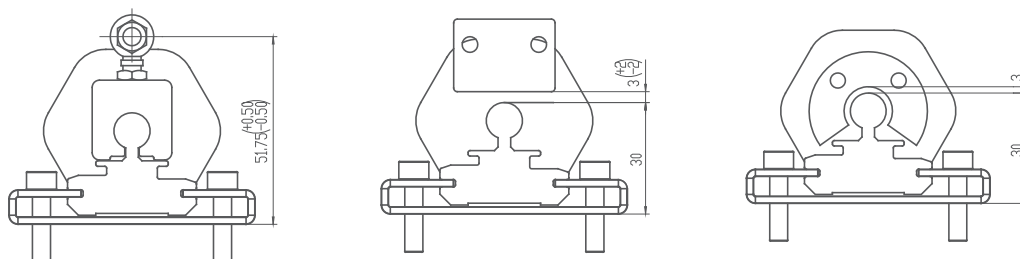
③ 供电电压
1=24VDC供电

⑤ 输出电路
V10=0~10V输出
V11=10~0V输出
A10=4~20mA输出
A11=20~4mA输出
V20=-10~+10V输出
V21=+10~-10V输出
A20=0~20mA输出
A21=20~0mA输出

⑥ 盲区(首端+末端)
M2=28+66mm

② 输出类型
W1=模拟量输出

④ 连接方式
6=M16,6芯接插件
BXX=标准电缆出线, XX代表线缆长度
HXX=高温电缆出线, XX代表线缆长度



说明: GLK2系列产品悬浮磁铁直接安装在运动部件上, 与传感器并不接触。
方形悬浮磁铁: 最大许可侧向偏移达到±3mm, 最大许可垂直间隙可达5mm。