

# 磁致伸缩直线位移传感器

标准外置型 SSI 输出

GLK2-LXXXX-S1



## 产品描述:

- 外置安装, 使用方便
- 绝对位置输出, 无需归零
- 非接触式测量, 永不磨损
- 高分辨率, SSI 输出最高为0.5μm
- 低功耗设计, 有效减小系统温漂



## 特点描述:

- 易于诊断, LED灯实时状态显示
- 模块化设计, 替换方便
- 非线性度, 小于满量程的±0.01%
- 重复精度, 高于满量程的±0.001%

测量参数	
测量范围	25 ~ 3500 mm
SSI 信号	24、25、26位二进制码或格雷码
传输速度	70kBd ~ 1MBd
	线长: <3 <50 <100 <200 <400m 速率: 1000 <400 <300 <200 <100kBd
分辨率	0.5 / 1 / 2 / 5 / 10 / 20 / 50 / 100 μm
非线性度	< ±0.01% F.S. (最小±40μm)
重复精度	< ±0.001% F.S. (最小±1位数字)
更新时间	行程: 300 750 1000 2000 5000 mm 频率: 3.7 3.0 2.3 1.2 0.5 kHz

结构&材料	
传感器头	铝合金
外保护壳	铝合金
固定夹片	304L不锈钢

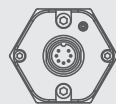
安装&附件	
安装方向	任意
安装方式	固定夹片, M5×20螺钉
位置磁铁	圆轨滑块磁铁GLK-V022, 需额外订货 或方形悬浮磁铁GLK-K028, 需额外订货 或C型半圆磁铁GLK-L033, 需额外订货
固定夹片	GLK-G068, 需额外订货(至少二只)
接插件	6芯M1-1607-0010, 8芯M1-1608-0010, 需额外订货

电气特性	
出线方式	电缆出线或 M16,7芯接插件
输入电压	24VDC (-15 / +20%)
工作电流	< 60mA (随量程变化)
极性保护*	最大-30VDC
超压保护*	最大 36VDC
绝缘能力	500V (信号地与外壳间)
故障指示	红、绿双色LED指示灯

\* 保护时长5分钟。

工作条件	
磁铁速度	任意
环境温度	-40°C ~ +85°C
湿度/露点	湿度90%, 不能结露
温度系数	< 30ppm/°C
防护等级	IP67

## 状态指示

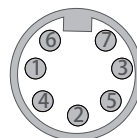


指示灯状态	定义
绿灯亮	正常工作
绿灯闪	编程状态
红灯闪	磁环离开有效量程
红灯亮	检测不到磁环或磁环损坏

## 端子配置

信号	Ub	GND	+C	-C	+D	-D
电缆 (色标)	棕	白	黄	绿	粉	灰
M16, 7 芯接插件	5	6	3	4	2	1

M16, 7芯针脚俯视图 (传感器端)



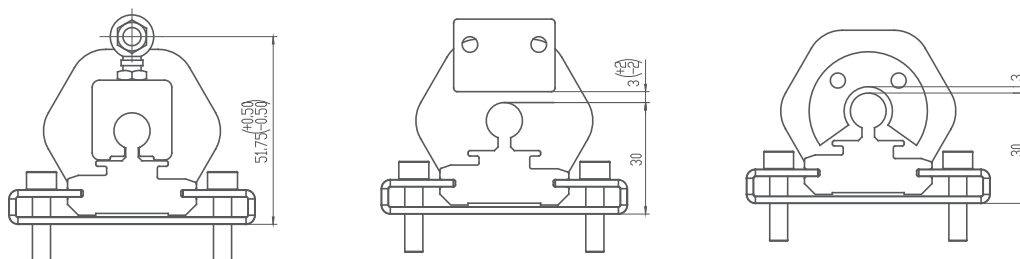
## 磁致伸缩直线位移传感器

标准外置型 SSI 输出

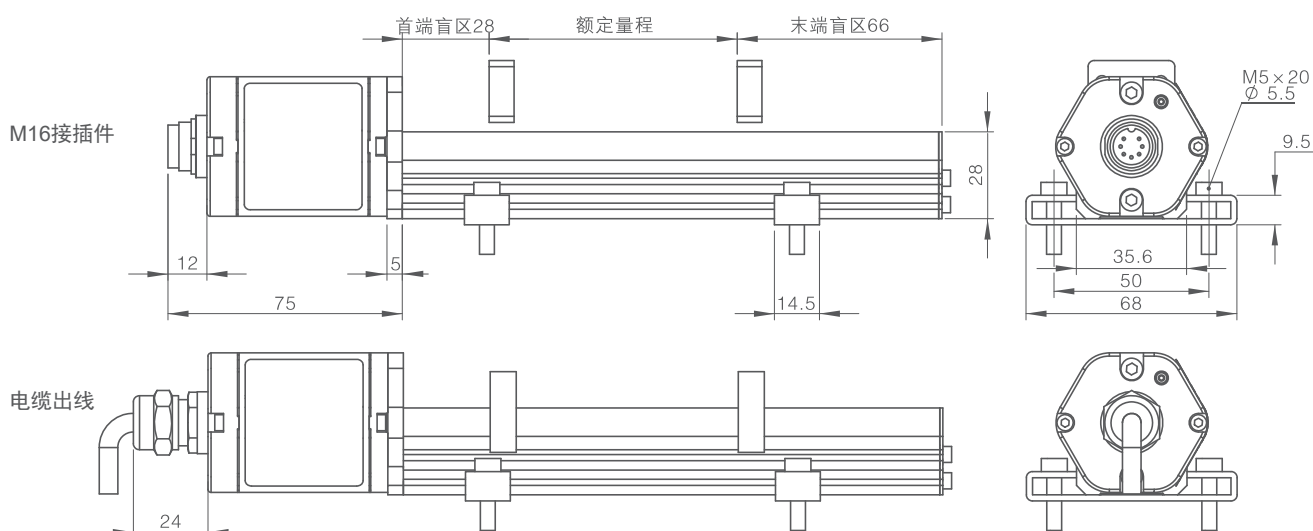
GLK2-LXXX-S1

订货代码 内置式	GLK2-L1000-S116-XXXX-XX								
	系列	①	②	③	④	⑤	⑥	⑦	⑧
① 量程 1000=1000mm ..... 最大7600mm 以5mm为单位递增	③ 供电电压 1=24VDC供电	⑤ 通讯协议 1G=25 bit, 格雷码 1G=24 bit, 格雷码 3G=26 bit, 格雷码 1B=25 bit, 二进制码 2B=24 bit, 二进制码 3B=26 bit, 二进制码			⑥ 分辨率 1=0.001 2=0.002 3=0.005 4=0.01 5=0.02 6=0.05 7=0.1 8=0.0005			⑦ 方向 0=正向 1=反向	
② 输出类型 S1=SSI输出	④ 连接方式 6=M16,7芯接插件 BXX=标准电缆出线, XX代表线缆长度 HXX=高温电缆出线, XX代表线缆长度			⑧ 盲区 M2=28+66mm					

### 安装指导



### 外形尺寸



说明: GLK2系列产品悬浮磁铁直接安装在运动部件上, 与传感器并不接触。  
 方形悬浮磁铁: 最大许可侧向偏移达到±3mm, 最大许可垂直间隙可达5mm。