

磁致伸缩直线位移传感器

标准外置型 Start / Stop输出

GLK2-LXXXX-S2



产品描述:

- 外置安装, 使用方便
- 绝对位置输出, 无需归零
- 非接触式测量, 永不磨损
- Start/ Stop脉冲输出
- 低功耗设计, 有效减小系统温漂



特点描述:

- 易于诊断, LED灯实时状态显示
- 模块化设计, 替换方便
- 非线性度, 小于满量程的±0.01%
- 重复精度, 小于满量程的±0.001%

测量参数	
测量范围	25~3500mm
输出信号	Start/ Stop脉冲输出
分辨率	0.1 mm / 0.01 mm / 0.005 mm (取决于控制器)
非线性度	< ±0.01% F.S. (最小±50μm)
重复精度	< ±0.001% F.S. (最小±1μm)
响应频率	与量程有关

结构&材料	
传感器头	铝合金
外保护壳	铝合金
固定夹片	304L不锈钢

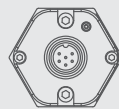
安装&附件	
安装方向	任意
安装方式	固定夹片, M5×20螺钉
位置磁铁	圆轨滑块磁铁GLK-V022, 需额外订货 或方形悬浮磁铁GLK-K028, 需额外订货 或C型半圆磁铁GLK-1033, 需额外订货
固定夹片	GLK-G060, 需额外订货(至少二只)
接插件	M1-1607-0010, 需额外订货

电气特性	
出线方式	电缆出线或 M16,6芯接插件
输入电压	24VDC (-15 / +20%)
工作电流	< 60mA (随量程变化)
极性保护*	最大-30VDC
超压保护*	最大 36VDC
绝缘能力	500V (信号地与外壳间)
故障指示	红、绿双色LED指示灯

* 保护时长5分钟。

工作条件	
磁铁速度	任意
环境温度	-40°C ~ +85°C
湿度/露点	湿度90%, 不能结露
温度系数	< 30ppm/°C
防护等级	IP67

状态指示



指示灯状态	定义
绿灯亮	正常工作
绿灯闪	编程状态
红灯闪	磁环离开有效量程
红灯亮	检测不到磁环或磁环损坏

端子配置

信号	Ub	GND	Start (+)	Start (-)	Stop (+)	Stop (-)
电缆 (色标)	棕	白	黄	绿	粉	灰
M16, 6 芯接插件	5	6	3	4	2	1

M16, 6芯针脚俯视图 (传感器端)



磁致伸缩直线位移传感器

标准外置型 Start / Stop输出

GLK2-LXXXX-S2

订货代码
外置式

GLK2-L0100-S116-XXXX-XX

系列 ① ② ③ ④ ⑤ ⑥

① 量程
0100=100mm
.....
最大7600mm
以5mm为单位递增

③ 供电电压
1=24VDC供电

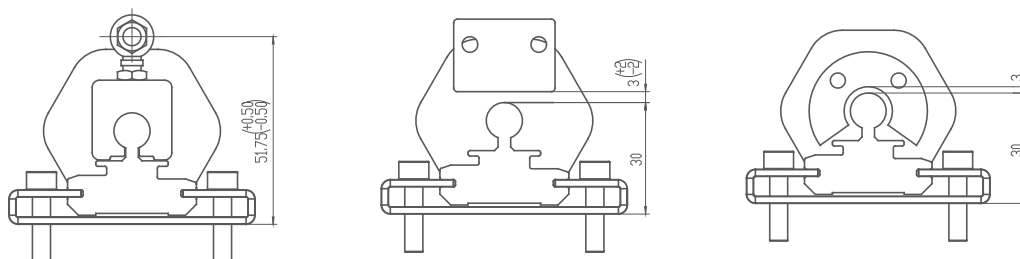
⑤ 输出电路
STSP=Start/Stop脉冲信号

② 输出类型
S2=Start/Stop

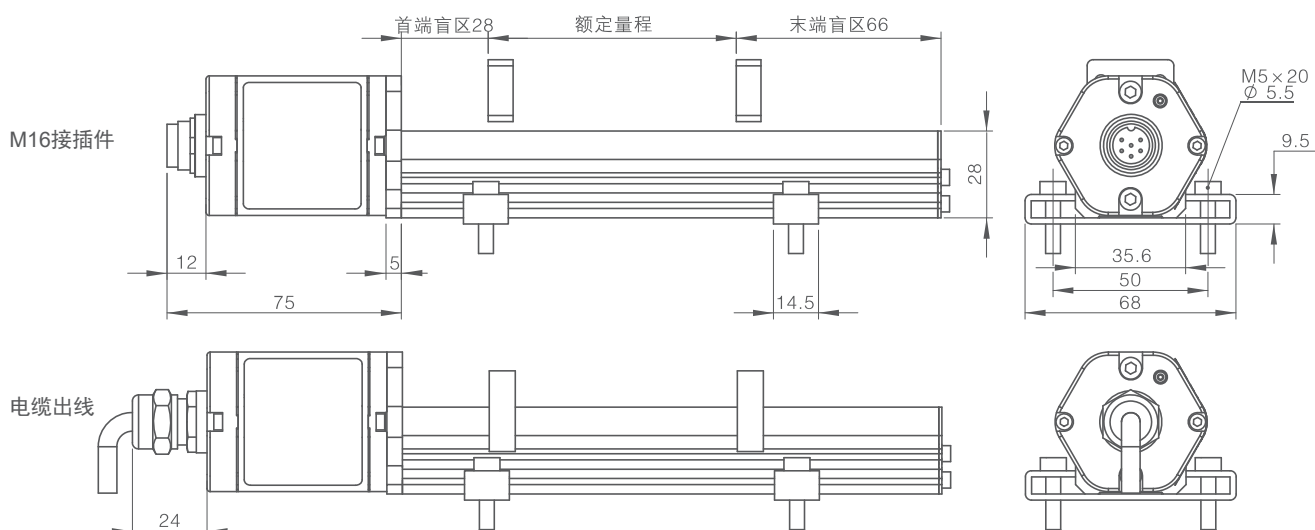
④ 连接方式
6=M16,6芯接插件
BXX=标准电缆出线, XX代表线缆长度
HXX=高温电缆出线, XX代表线缆长度

⑥ 盲区(首端+末端)
M2=28+66mm

安装指导



外形尺寸



说明: GLK2系列产品悬浮磁铁直接安装在运动部件上, 与传感器并不接触。
方形悬浮磁铁: 最大许可侧向偏移达到±3mm, 最大许可垂直间隙可达5mm。